

APPLICATION PTI - DATI SUR SMARTPHONE

my Tamat PTI

SUPERVISION ET LOCALISATION DES TRAVAILLEURS ISOLÉS



- Avec l'application **my Tamat PTI**, votre Smartphone devient un dispositif DATI (Dispositif d'Alarme pour Travailleur Isolé), et permet ainsi de couvrir les besoins de travailleurs nomades
- Interface d'administration centralisée (web) depuis Smart TAMAT Advance et mise à jour automatique sur l'ensemble de la flotte de Smartphones enregistrés
- Interface simple et ergonomique, avec 6 modes de détection paramétrables : perte de verticalité, immobilité, choc, retournement, arrachement ou appui sur le bouton SOS
- Configuration 100% personnalisable, réduction des alertes intempestives
- Application disponible sur Smartphones Android



Appel
volontaire



Retournement



Perte de
verticalité



Arrachement



Immobilité



Choc

Un travailleur est dit isolé lorsqu'il effectue seul une tâche en étant hors de portée de vue ou de voix d'un autre collaborateur pendant un certain temps, et lorsqu'il n'a aucun recours en cas d'accident ou de malaise. Plus l'isolement d'un travailleur est long, plus le risque est important. Le lieu est également un facteur aggravant.



PTI : Protection du Travailleur Isolé

DATI : Dispositif d'Alarme pour Travailleur Isolé

L'article L230-2 du Code du Travail et la Loi 91-1414 rappellent les obligations de l'employeur.

QUI ? QUOI ? OÙ ?

A chaque alarme, déclenchée grâce au Smartphone équipé de l'application my Tamat PTI, Smart TAMAT Advance **identifie le travailleur en détresse, la nature de l'alarme et localise la personne** (selon environnement télécom). Les informations sont diffusées aux destinataires afin d'optimiser les secours.



Levée de
doute vocale



Scénario
d'intervention



Historique et
traçabilité



Déclenchement
d'appels d'urgence

FONCTIONNALITÉS AVANCÉES

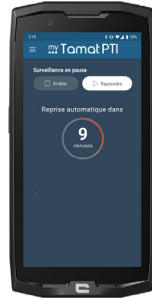
Pré-alarme accessible
téléphone en veille et
verrouillé



Mise en pause
autorisée selon profil
utilisateur



Sortie de pause
manuelle ou
automatique



Fonction
paramétrable selon le
profil utilisateur

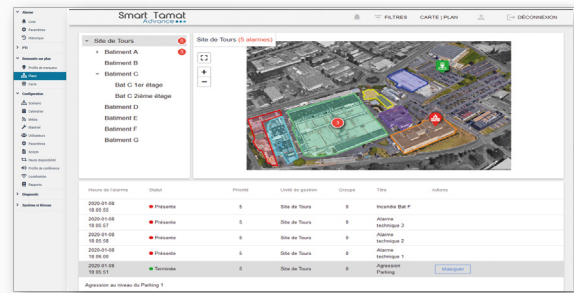
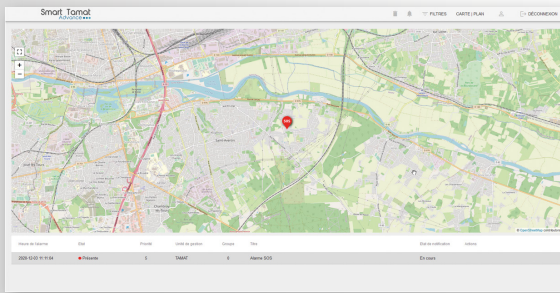


Bouton SOS
accessible en
permanence



TAMAT MAPS

TAMAT Maps permet notamment la remontée des événements PTI sur plans et cartes. La solution assure la localisation indoor sur plan via bornes Wifi (SSID) et balises Beacon/BLE et la géolocalisation outdoor sur carte via coordonnées GPS.



SMARTPHONE PTI / DATI



Crosscall X4 (réf. P0080012)

- Smartphone durci IP68
- Anti-choc, anti-poussière et étanche
- Bouton PTI
- Ecran : 5,45"
- Batterie longue durée : 3850 mAh
- Android 9Pie
- Autonomie : 465h en veille et 29h en communication
- Double caméra : arrière 48MP et frontale 8MP
- Connectivité : 4G, Bluetooth, GPS, NFC
- Double SIM + micro SD

PRÉREQUIS INSTALLATION SUR AUTRES SMARTPHONES android

Version logiciel : Android 5.1.1 ou supérieur

Capteurs : Accéléromètre - Magnétomètre - Gyroscopie

Composants / fonctions : GSM - Datas mobiles (2G, 3G, 4G) - Wifi - Bluetooth - GPS - Caméra avec flash - Prise Jack 3,5mm (pour la gestion de l'alarme arrachement) - Taille écran ≥ 4,5"(résolution 960 x540)